

Obec Nepřevázka

Nepřevázka čp. 49
293 00 Mladá Boleslav

Ičo: 00238333
Bankovní spojení 11128181/0100

Telefon 603736137
E-mail: obec.neprevazka@post.cz

Č.j. 3/2018
Vyřizuje: Kolín
Datum: 6.2.2018




VEŘEJNÁ VYHLÁŠKA

Oznámení o zahájení správního řízení ve věci kácení dřevinrostoucích mimo les

Dne 29.1.2018 podala fi. AP Bohemia a.s. žádost o povolení vysekání dřevin rostoucích mimo les a to náletových dřevin na parcele parc.č. 791/17 v k.ú. Nepřevázka. Uvedeným dnem bylo zahájeno správní řízení.

Obecní úřad Nepřevázka jako příslušný orgán státní správy ochrany přírody a krajiny podle ustanovení § 76 odst. 1 písm. a) zákona ČNR č.114/1992 Sb., o ochraně přírody a krajiny, v pozdějších zněních a v souladu s § 47 odst. 1 zákona číslo 500/2004 Sb., správní řád uvědomuje všechny známé účastníky řízení o zahájení uvedeného řízení.


Ing. Jiří Kolín
starosta obce



Tento dokument musí být vyvěšen na úřední desce po dobu 15 dnů, 15. den je posledním dnem oznámení.

Obecní úřad Nepřevázka
Nepřevázka 49
293 01 Mladá Boleslav

Žádost o povolení kácení dřevin rostoucích mimo les

ŽADATEL:

AP Bohemia, a.s.
Zelený pruh 95/97
140 00 Praha 4 - Braník
IČ: 04607732
officeapbohemia@gmail.com
tel.: +420731893783

ZDŮVODNĚNÍ ŽÁDOSTI:

Na základě smlouvy s ŘSD ČR „D10 Písková Lhota-Ml. Boleslav odstranění překážek“ (č. 02PU-001952) tímto žádáme o povolení kácení níže specifikovaných dřevin dle znaleckého posudku číslo 4024/2017 Ing. Františka Tejkala z 20.9.2017. Důvodem ke kácení je odstranění nevhodných, nemocných dřevin, které brání jiným stromům v řádném růstu, nebo zasahují do průjezdního profilu komunikace a tvoří pevnou překážku ve smyslu bezpečnosti provozu. Kácení proběhne výhradně na parcelách ve správě Ředitelství silnic a dálnic ČR, Na Pankráci 546/56, Nusle, 14000 Praha.

Předpokládaný termín prací: 2/2018.

SPECIFIKACE DŘEVIN

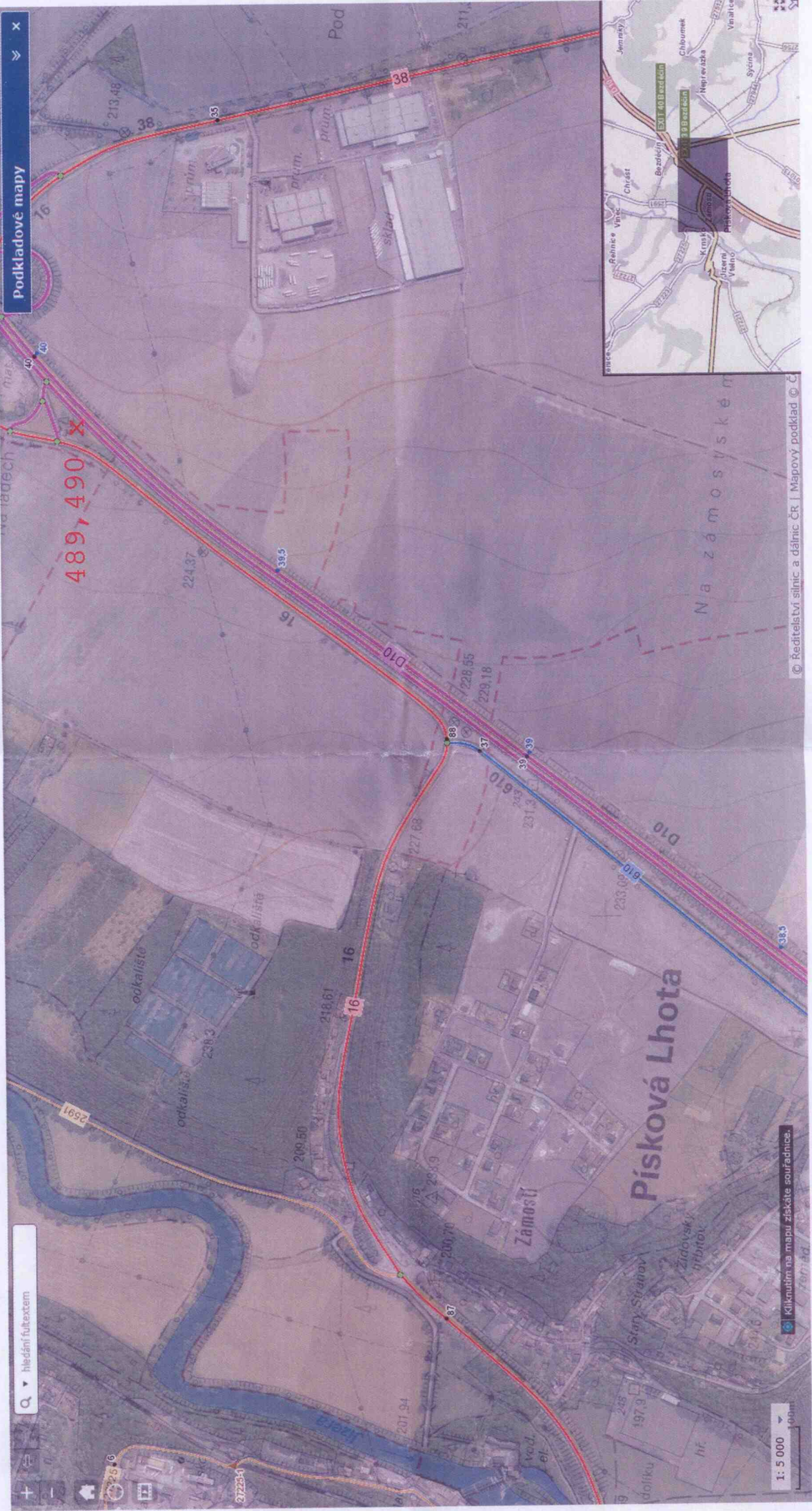
viz. Příloha 1

- Příloha 1 – soupis dřevin ke kácení
- Příloha 2 – mapová situace
- Příloha 3 – fotodokumentace

V Praze dne 26.1.2018

Mgr. Jan Švejkovský
AP Bohemia, a.s.

směr	č.	k.ú. / p.č.	č.lok	Druh	Ø 130cm	Ø pařez	Počet	Plocha	Výška	Vřalita	Poznámky
P	489	Nepřevázka 791/17		Sivoň švestka			0	60	130		
P	490	Nepřevázka 791/17		Pámelník bílý				70			



Podkladové mapy

Q hledání fulltextem

1: 5 000

489,490 X

Písková Lhota

Zámosť

Kliknutím na mapu získáte souřadnice.

© Ředitelství silnic a dálnic ČR | Mapový podklad © Č

